

РОССИЯ

2012

**БИЗНЕС-ПЛАН
ПО ПРОИЗВОДСТВУ ТОРФОБРИКЕТОВ**



 **Навигатор**

<http://www.naviga-tor.ru>
<http://www.naviga-tor.com>

т/ф. (8202) 44 90 074

м.т. +79216027907

e-mail: businessbox@list.ru

Оглавление

РЕЗЮМЕ.....	3
1. Анализ рынка торфяных брикетов	5
1.1. Общие сведения.....	5
1.2. Состояние и динамика Российского рынка торфобрикетов	15
1.3. Анализ конкурентной среды	28
1.4. Анализ поставщиков оборудования	31
1.5. Анализ ценообразования	50
2. Маркетинговый план	54
2.1. Маркетинговая стратегия.....	54
2.2. Цели предприятия	55
2.3. Ассортиментная политика	56
2.4. Ценовая политика.....	56
2.5. Реклама и продвижение.....	57
2.6. SWOT – анализ проекта.....	59
3. Организационный план.....	60
3.1. Расположение предприятия. Этапы реализации проекта	60
3.2. Организационная структура и штатное расписание.....	72
3.3. Анализ организационных и финансовых рисков.....	74
4. Производственный план	76
4.1. Требования к используемому сырью.....	76
4.2. Описание технологии производства	76
4.3. Состав оборудования.....	77
5. Финансовый план.....	83
5.1. Основные допущения финансового плана.....	83
5.2. Налоговый план	83
5.3. План продаж	83
5.4. Инвестиционный план	84
5.5. Интегральные показатели проекта.....	84
Приложения: (план затрат, налоговый план, расчет оборотного капитала, расчет обслуживания кредита, расчет операционного денежного потока, бюджет проекта (ОПиУ, ОДДС, Баланс), инвестиционный анализ проекта, финансовые показатели проекта, анализ безубыточности, анализ чувствительности)	85

Объем работы: 97 страниц, включая приложения

Графический материал:

Рисунки – 21

Таблицы – 36

РИСУНКИ, ТАБЛИЦЫ, ДИАГРАММЫ

Рис. 1 Основные направления использования торфа

Рис. 2 Применение торфа в защищенном грунте

Рис. 3 Доля Российской Федерации в мировой добыче торфа, %

Рис. 4 Производство торфяных брикетов в РФ в 2010-2011 гг.

Рис. 5 Производство торфобрикетов по Федеральным округам, %

Рис. 6 Производство брикетов торфяных по областям РФ, тыс. тонн

Рис. 7 Принципиальная технологическая схема блочного мини-завода по производству торфяных полубрикетов и брикетов

Рис. 8. Схема мини-завода для производства биотоплива из древесных отходов и торфа

Рис. 9 Схема мини-завода для производства биотоплива из торфа

Рис. 10 Схема производства на 60 тонн топливных брикетов в смену

Рис. 11 Передвижная установка для производства полубрикета на автоприцепе

Рис. 12 Индексы цен производителей РФ на брикеты и полубрикеты торфяные

Рис. 13 Средние цены производителей РФ на торф топливный

Рис. 14 Средние цены производителей РФ на торф для сельского хозяйства

Рис. 15 Средние цены производителей РФ на брикеты и полубрикеты торфяные

Рис. 16 Расходы на рекламу и продвижение продукции

Рис. 17 Оргструктура предприятия

Рис. 18 Схема технологического процесса

Рис. 19 Схема сушки сырья

Рис. 20 Схема материального баланса

Рис. 21 Источники финансирования

Таб. 1 Сравнение различных видов топлива

Таб. 2 География запасов в России (не включая Сибирь и Дальний Восток)

Таб. 3 Производство брикетов и полубрикетов торфяных в РФ, тыс. т.

Таб. 4 Производство торфобрикетов в Российской Федерации в 2010 – 2011 гг.

Таб. 5 Технические характеристики блочного мини-завода

Таб. 6 Технические характеристики мини-завода

Таб. 7 Требования к помещению

- Таб. 8 Техническая характеристика полубрикетной установки на автоприцепе
- Таб. 9 Технические характеристики установки УБТ-1
- Таб. 10 Характеристики торфяных брикетов ООО «ПиниБрикет»
- Таб. 11 Технические характеристики прессов ТН
- Таб. 12 Технические характеристики прессов RUF
- Таб. 13 Технические характеристики прессов для брикетирования
- Таб. 14 Технические характеристики пресса Brik MB
- Таб. 15 Технические характеристики прессов BRIO
- Таб.16 Технические характеристики пресса ВР420АР
- Таб. 17 Технические характеристики пресса ПБН-1
- Таб. 18 Основные технические характеристики комплексов МИНИ
- Таб. 19 Оборудование и цены линий МИНИ
- Таб. 20 Технические характеристики прессов Rictec Pte
- Таб. 21 Производительность и установленная мощность прессов LBP
- Таб. 22 Индексы цен производителей РФ на брикеты и полубрикеты торфяные, в % к предыдущему месяцу
- Таб. 23 Средние цены производителей РФ на торф топливный, (руб./т)
- Таб. 24 Средние цены производителей РФ на торф для сельского хозяйства, (руб./т)
- Таб. 25. Средние цены производителей РФ на брикеты и полубрикеты торфяные, (руб./т)
- Таб. 26 Цели предприятия (по методу SMART)
- Таб. 27. SWOT – анализ проекта
- Таб. 28. График подготовительной стадии реализации проекта
- Таб. 29. График инвестиционной стадии реализации проекта
- Таб.30 Штатное расписание
- Таб. 31 Установленная мощность оборудования
- Таб. 32 Стоимость оборудования
- Таб. 33 Ставки налогов
- Таб. 34 Объем продаж
- Таб. 35 Объем инвестиций
- Таб.36 Интегральные показатели проекта
- Приложения: план затрат, налоговый план, расчет оборотного капитала, расчет обслуживания кредита, расчет операционного денежного потока, бюджет проекта (ОПиУ, ДДС, Баланс), инвестиционный анализ проекта, финансовые показатели проекта, анализ безубыточности, анализ чувствительности.

Целью проекта является создание высокотехнологичного производственного предприятия, предлагающего потребителям торфобрикеты – экологический вид топлива.

Объем инвестиций в проект составляет тыс. руб., где:

Наименование вида затрат	Стоимость (тыс. руб.)
<i>Административный персонал</i>	
<i>Коммерческий персонал</i>	
<i>Производственный персонал</i>	
<i>Производственное оборудование</i>	
<i>Транспорт</i>	
<i>Здания и сооружения</i>	
<i>НМА</i>	
<i>Аренда офиса</i>	
<i>Представительские и офисные</i>	
<i>Прочие (коммунальные, связь и т.п.)</i>	
<i>Расходы будущих периодов, в том числе:</i>	
<i>Запасы сырья и материалов</i>	
<i>Реклама и продвижение</i>	
<i>Непредвиденные расходы</i>	
<i>Прочий оборотный капитал</i>	
ВСЕГО (с НДС)	

Основной поставщик оборудования - - компания с большим опытом в реализации сельскохозяйственных проектов.

..... обеспечивает полное руководство проектом, включая поставку и монтаж оборудования.

Особенность поставляемого оборудования является его исключительная надежность, низкие эксплуатационные затраты, и по соотношению цена/качество оно занимает одну из лидирующих позиций.

Оборудование выполнено с требованием минимальных энергозатрат при его эксплуатации и обеспечения минимальных потерь перерабатываемой продукции.

Период строительства, производства оборудования, монтаж, наладка оборудования и обучение персонала составляет месяца с начала финансирования. Выход на проектную мощность произойдет на год после пуска оборудования в эксплуатацию.

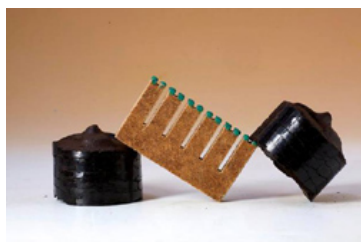
Предприятие, выходя на новые рынки, сосредоточит коммерческие и маркетинговые усилия на поиске и привлечение к работе региональных профильных предприятий, а также оптовых посредников, с целью обеспечить пилотные поставки продукции и добиться долгосрочного сотрудничества.

Ценовая политика предприятия призвана обеспечить ценовое конкурентное преимущество на локальном и внешнем рынках.

Вся продукция может быть реализована на экспорт. Вместе с тем, в первую очередь будут удовлетворяться потребности регионов России, а также стран СНГ в производимой продукции.

Проект начинает приносить прибыль уже в первый год работы и, в течение первых десяти лет, объем чистой прибыли, после уплаты налогов, составит тыс. руб., за счет которой произойдет возврат инвестиций. Горизонт планирования проекта – 10 лет. Период окупаемости проекта составляет года, включая инвестиционную фазу проекта – месяца. Чистая приведенная стоимость (NPV) составит тыс. руб. Внутренняя норма доходности проекта (IRR) равна%.

.....Торф - это органическая порода, которая образуется в результате скопления остатков болотных растений, подвергшихся разложению в условиях избыточной влажности и недостатка кислорода. Слой торфа на болотах составляет не менее 30 см. Это полезное ископаемое обладает сложным химическим составом.....



.....Топливные брикеты отличаются большими, чем пеллеты, размерами и уже не являются насыпным материалом, а по своему применению ближе к обыкновенным дровам, только в отличие от дров брикеты выделяют примерно в 2 раза больше тепла, имеют высокую плотность, удобно упаковываются в Биг-Бэги и эффективны в перевозке.....

Бэги и эффективны в перевозке.....

..... Покупка топливных брикетов оптом обойдется намного дешевле, чем приобретение традиционных видов топлива (солярка, дрова, уголь). Отопление газом в несколько раз дешевле отопления торфяными брикетами. Но если учитывать цену топлива и стоимость подключения, то газовое отопление будет стоить намного дороже.

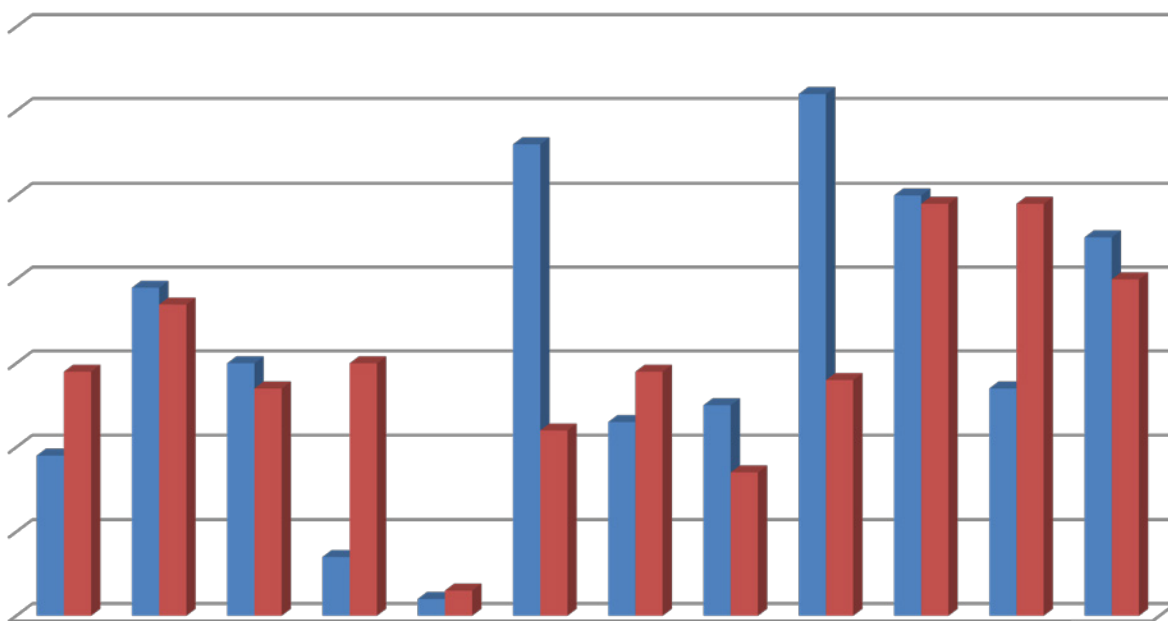
Теплотворность торфяных брикетов не меньше ... ккал/кг, бурого угля - ккал/кг, дерева - ккал/кг и черного угля - ккал/кг.

..... По данным Международного торфяного общества (IPS) торфяные ресурсы в мире составляют более млн. гектаров, но из них только чуть более млн. гектаров находится в разработке в странах, добывающих торф. Торф на топливо и для сельского хозяйства добывают уже

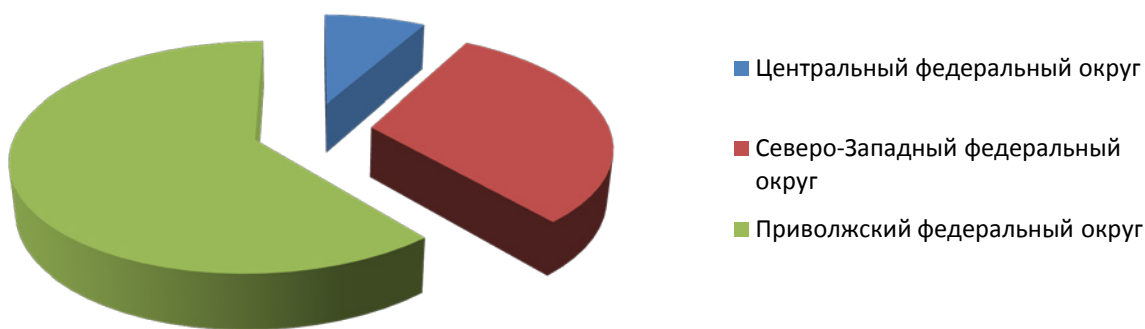


длительное время в странах мира.

Производство торфяных брикетов в РФ в 2010-2011 гг., тыс.тонн



Производство торфобрикетов по Федеральным округам, %



.....В 2011 году лидером по объемам выпуска древесных топливных гранул опять, как и 5-7 лет назад, стал Федеральный округ и в нем В 2010 году лидировал

В 2011 году на территории, и в частности в заработали крупные производства –, шведский завод Вместе с тем достигнуть производственных мощностей, превышающих тонн пеллет в год, области не

удалось. В реальности к ноябрю 2011 года здесь было выпущено чуть менее тонн древесных топливных гранул.

Крупнейшими предприятиями торфяной отрасли являются:

..... - это многопрофильная промышленно-сбытовая топливная компания. % уставного капитала компании принадлежит Компания осуществляет координацию деятельности сети предприятий и организаций топливной промышленности, выполняющих важнейшую социальную функцию по обеспечению топливом населения Российской Федерации, а также добычу и переработку топливных и сырьевых ресурсов: угля, нефти, торфа.....

..... занимающийся комплексным снабжением промышленным оборудованием, предлагает мини-завод для производства гранул и брикетов из древесных отходов и торфа естественной влажности, схема которого представлена на рис.....

Средние цены производителей РФ на брикеты и полубрикеты торфяные, (руб./т)

	2008	2009	2010	2011
январь				
февраль				
март				
апрель				
май				
июнь				
июль				
август				
сентябрь				
октябрь				
ноябрь				
декабрь				

Технические характеристики блочного мини-завода

Показатель	Ед. измерения	Значение
Мощность	т/год	
Годовой расход фрезерного торфа	т	
Численность работающих	чел	
Установленная мощность	кВт	
Срок окупаемости инвестиций	лет	

Технические характеристики мини-завода

№	Параметр	Величина
1	Производительность по готовой продукции, кг/ч	
2	Начальная влажность сырья $W_{нr}$, %	
3	Конечная влажность продукции W_{kr} , %	
4	Часовой массовый расход сырья, кг/ч	
5	Масса испаряемой в сушильном агрегате влаги, кг/ч	
6	Требуемая тепловая мощность теплогенератора, не более, кВт	
7	Температура теплоносителя на входе в сушильный агрегат $T_{вх, f}$, °C	
8	Температура теплоносителя на выходе из сушильного агрегата $T_{вых, f}$, °C	
9	Общая установленная электрическая мощность оборудования, кВт	
10	Требуемая площадь, не менее, м ²	
11	Минимально допустимая высота потолков (при монтаже внутри помещения), м	
12	Минимальное количество обслуживающего персонала, чел/смена	

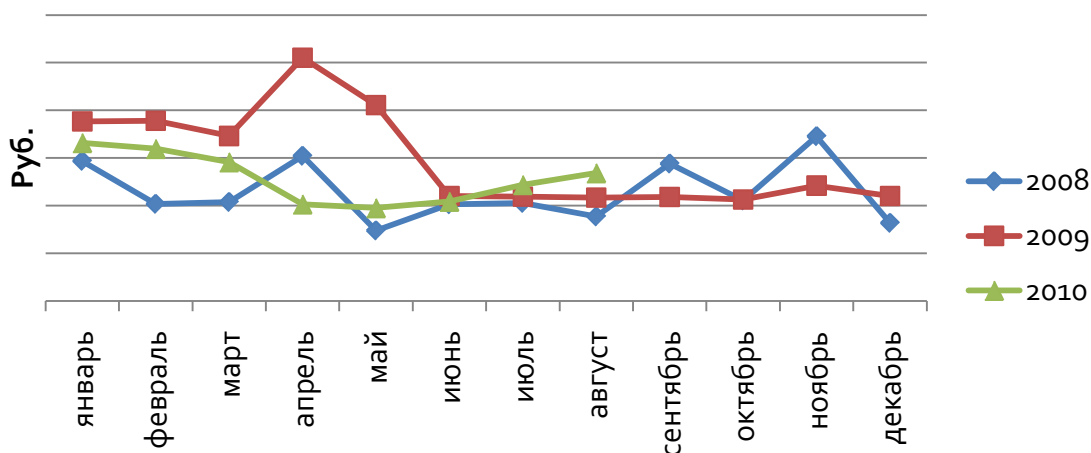
Компания выпускает гидравлические брикетные прессыпроизводительностью от до кг готовой продукции в час и, производительностью от до кг/час и механические прессы- производительностью от до кг/час.



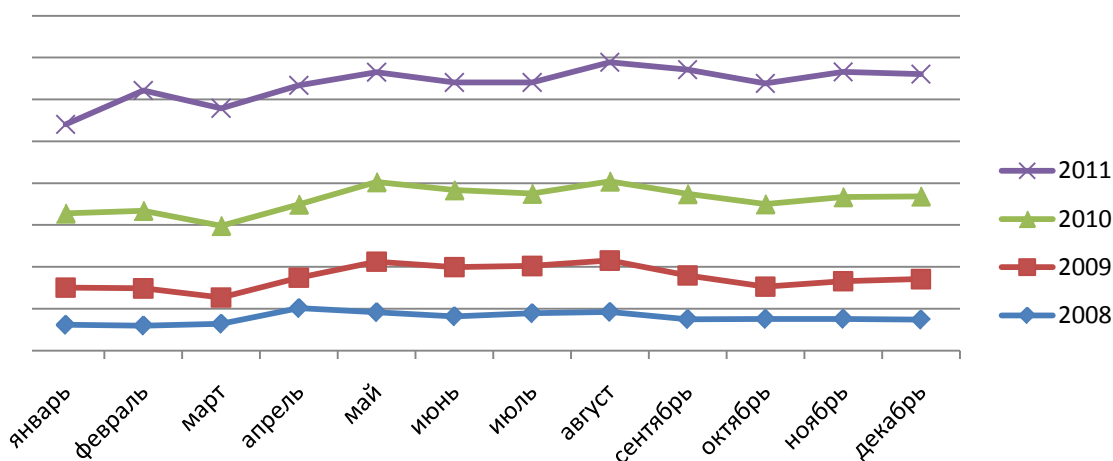
Индексы цен производителей РФ на брикеты и полубрикеты торфяные, в % к предыдущему месяцу

	2008	2009	2010
январь			
февраль			
март			
апрель			
май			
июнь			
июль			
август			
сентябрь			
октябрь			
ноябрь			
декабрь			

Средние цены производителей РФ на торф топливный, (руб./т)



Средние цены производителей РФ на брикеты и полубрикеты торфяные



Реклама и продвижение

.....Предприятие, выходя на новые рынки, сосредоточит коммерческие и маркетинговые усилия на поиске и привлечение к работе.....

..... Для привлечения широкого круга клиентов и формирования лояльной части покупателей планируется проведение следующих мероприятий по продвижению:

.....

.....*Методы продвижения продукции на выбранный сегмент рынка.....*

Принципы успешного бизнеса следующие:.....



Анализ организационных и финансовых рисков

Риски - это возможность получения результата, отличного от ожидаемого, неблагоприятного развития ситуации или

Описание технологии производства

.....Брикетирование — процесс превращения массы фрезерного торфа в куски правильной формы. Он состоит из следующих операций:.....

Установленная мощность оборудования

№	НАИМНОВАНИЕ ОБОРУДОВАНИЯ	Мощность ед.оборуд., кВт	Кол-во	Установленная мощность, кВт	Коэфф исп.	Общая мощность, кВт
1						
2						
3						
4						
5						
6						
7						
8						

О компании

Маркетинговое Агентство «Навигатор» - компания, которая специализируется на готовых маркетинговых исследованиях. Мы предлагаем информационные обзоры минерально-сырьевой базы и промышленных рынков всех регионов РФ.

Преимущества сотрудничества с нами:

- **Готовые маркетинговые исследования и бизнес-планы на самые актуальные и востребованные темы.** Наши тексты легко воспринимаются, т.к. максимально адаптированы и иллюстрированы таблицами, диаграммами и рисунками.
- **Наши информационные отчеты отражают текущую ситуацию на рынке.** В исследованиях рынка мы используем статистическую информацию, мнения экспертов данной отрасли, материалы отраслевых выставок и конференций.
- **Самостоятельный сбор данных может занять у Вас не один месяц.** Наши готовые исследования экономят Ваше время и деньги!
- **Исследования мы высылаем по эл. почте в удобном для Вас формате - PDF или WORD.** При подтверждении платежа.
- **Мы гарантируем доставку интересующего Вас исследования в день оплаты.**
- **Мы постоянно улучшаем качество наших исследований.** Находим новые источники информации - мы уверены, что это поможет нашим клиентам в ведении бизнеса!
- **Мы являемся партнерами компании РБК.** Российского лидера на рынке готовых маркетинговых исследований!

Маркетинговое Агентство «Навигатор» специализируется на исследованиях рынков:

- Минерально-сырьевые ресурсы РФ
- Топливо-энергетический комплекс
- Исследование регионов России
- Промышленные рынки

Наши координаты:

www.naviga-tor.ru

т/ф.(8202)44 90 74

м.т.+79216027907

e-mail: businessbox@list.ru

Благодарим за интерес к нашей работе!